

## Elementi in Acciaio Inox IDONEI e NON IDONEI per il funzionamento con caldaie a condensazione

Gentili utilizzatori dei prodotti Beza,

oltre a ringraziarVi e a complimentarci con Voi per la scelta, abbiamo pensato di far cosa gradita e utile redigendo questo "pieghevole/promemoria" per quanto riguarda il corretto uso dei nostri sistemi.

Conosciamo tutti l'evolversi dei generatori a condensazione nei confronti di quelli tradizionali e sappiamo benissimo che in presenza di massicce quantità di condensa dobbiamo mettere in atto attenzioni che con le normali caldaie non sono necessarie.

A tale scopo Beza continua ad essere con Voi dandoVi le massime informazioni affinché la Vostra opera possa essere sempre ai massimi standard qualitativi. Questa pubblicazione vuole essere un utile ausilio per andare ad individuare quelli che sono gli elementi idonei per poter accogliere adeguatamente i prodotti della combustione delle moderne caldaie a condensazione, contrapponendoli a quelli che invece possono andar bene per i normali generatori di tipo tradizionale.

Ricordiamo comunque che le informazioni contenute in questo pieghevole sono anche presenti su tutte le altre nostre documentazioni quali listocataloghi, cataloghi e guide tecniche.

Non ci resta che augurarVi un sempre ottimo lavoro ricordandoVi che Beza è e rimane a Vostra disposizione affinché il Vostro standard professionale possa essere sempre ai massimi livelli.

## Elements in Stainless Steel SUITABLE and NOT SUITABLE for use with condensing boilers

Dear Clients,

We would hereby like to thank you for choosing the Beza products. Please also accept our compliments for making such an excellent choice. The leaflet you are holding is meant to help you to correctly choose and appropriately use our flue systems. We hope you will find it useful.

We all know how the generators evolved from the traditional ones to the modern condensate ones. We also know that when big quantities of condensate are present special attention is to be paid. Whereas his special attention is not necessary when dealing with the normal traditional boilers.

That is exactly the reason why the Beza Company continues to be close to you and tries hard to give you all the information you need in order to be able to work efficiently and have all the necessary skills to obtain high quality results.

This publication is meant to be an important aid so you can be able to choose those elements that are suitable for and adequate to the combustion products of the modern condensate boilers and those that are suitable for and adequate to the traditional generators.

However, we would like to remind you that all our other publications, that is: catalogues, technical guides and price lists, contain every piece of information this leaflet contains.

Finally, let us remind you that the Beza Company has always been and will always be available to help you maintain your professional skills at the highest level possible.

Elementi Certificati  
per funzionamento  
con caldaie  
a condensazione  
& CONDENSAZIONE  
CON CALDAIE  
PER FUNZIONAMENTO  
ELEMENTI CERTIFICATI



BEZA spa  
Via Monte Cristallo  
37057 San Giovanni Lupatoto (VR)  
www.bezasp.com - info@beza.it





**Elemento controllo fumi - AISI 316L BA**  
Smoke control element - AISI 316L BA



Cod. JA081  
**NO**  
NON IDONEO

**Elemento con portello d'ispezione - AISI 316L BA**  
Inspection door - AISI 316L BA



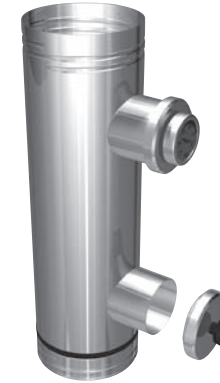
Cod. JA083  
**NO**  
NON IDONEO

**Raccordo TE 90° maschio liscio - AISI 316L BA**  
90° smooth male Tee - AISI 316L BA  
**Tappo ad espansione - AISI 304 BA**  
Expansion cap - AISI 304 BA

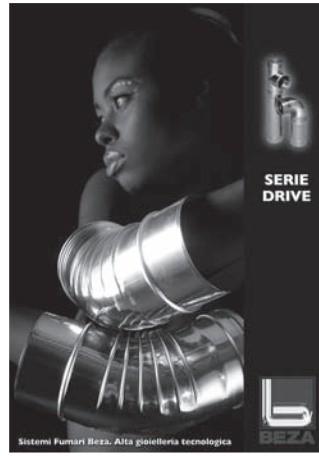


Cod. AA054  
Cod. JA031  
**SÌ**  
IDONEO

**Elemento controllo fumi per umido - AISI 316L BA**  
Smoke control element for humid - AISI 316L BA



Cod. JA089  
**SÌ**  
IDONEO



**Elemento controllo fumi - AISI 316L BA**  
Smoke control element - AISI 316L BA



Cod. GA081  
**NO**  
NON IDONEO

**Elemento con portello d'ispezione - AISI 316L BA**  
Inspection door - AISI 316L BA



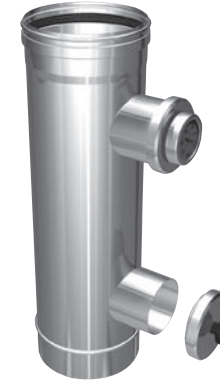
Cod. GA083  
**NO**  
NON IDONEO

**Raccordo TE 90° maschio liscio - AISI 316L BA**  
90° smooth male Tee - AISI 316L BA  
**Tappo ad espansione - AISI 304 BA**  
Expansion cap - AISI 304 BA

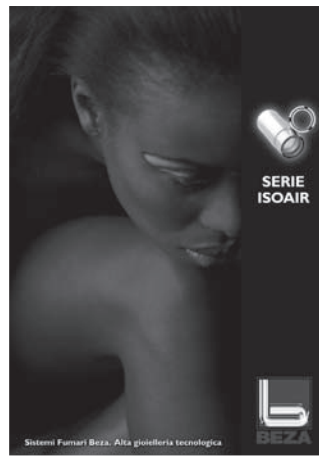


Cod. AA054  
Cod. GA031  
**SÌ**  
IDONEO

**Elemento controllo fumi per umido - AISI 316L BA**  
Smoke control element for humid - AISI 316L BA



Cod. GA089  
**SÌ**  
IDONEO



**Elemento controllo fumi - AISI 316L BA**  
Smoke control element - AISI 316L BA



Cod. IA081  
**NO**  
NON IDONEO

**Elemento con portello d'ispezione - AISI 316L BA**  
Inspection door - AISI 316L BA



Cod. IA083  
**NO**  
NON IDONEO

**Elemento d'ispezione a TE ridotto - AISI 316L BA**  
+ tappo AA054 - AISI 304 BA  
Inspection Tee - AISI 316L BA + AA054 cap - AISI 304 BA

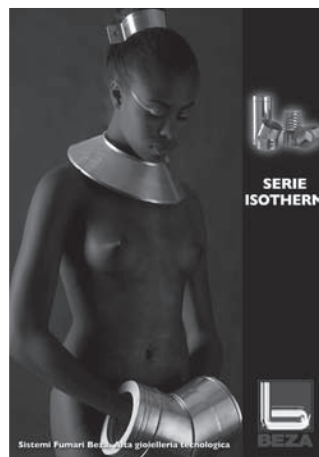


Cod. IA041  
**SÌ**  
IDONEO

**Elemento controllo fumi per umido - AISI 316L BA**  
Smoke control element for humid - AISI 316L BA



Cod. IA089  
**SÌ**  
IDONEO



**Elemento controllo fumi - AISI 316L BA**  
Smoke control element - AISI 316L BA



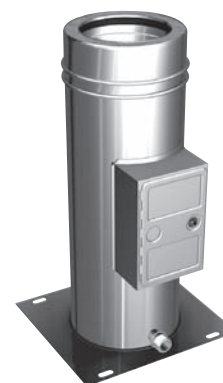
Cod. DA081  
**NO**  
NON IDONEO

**Elemento con portello d'ispezione - AISI 316L BA**  
Inspection door - AISI 316L BA



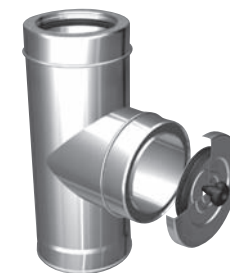
Cod. DA083  
**NO**  
NON IDONEO

**Camera raccolta ceneri con scarico condensa laterale - AISI 316L BA**  
Cinders pocket with lateral drain - AISI 316L BA



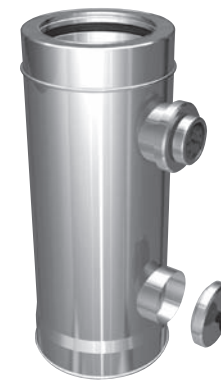
Cod. DA085  
**NO**  
NON IDONEO

**Elemento di ispezione a TE - AISI 316L BA**  
+ tappo AA057 - AISI 304 BA  
Inspection Tee - AISI 316L BA + AA057 cap - AISI 304 BA



Cod. DA041  
**SÌ**  
IDONEO

**Elemento controllo fumi per umido - AISI 316L BA**  
Smoke control element for humid - AISI 316L BA



Cod. DA089  
**SÌ**  
IDONEO

